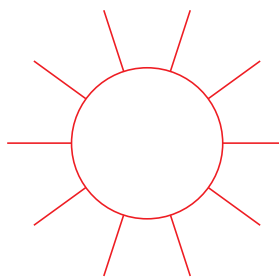


- - - = 2,5 mm beeldafloop
- - - = Vouw perfo lijnen
- = Stans / Snijlijnen

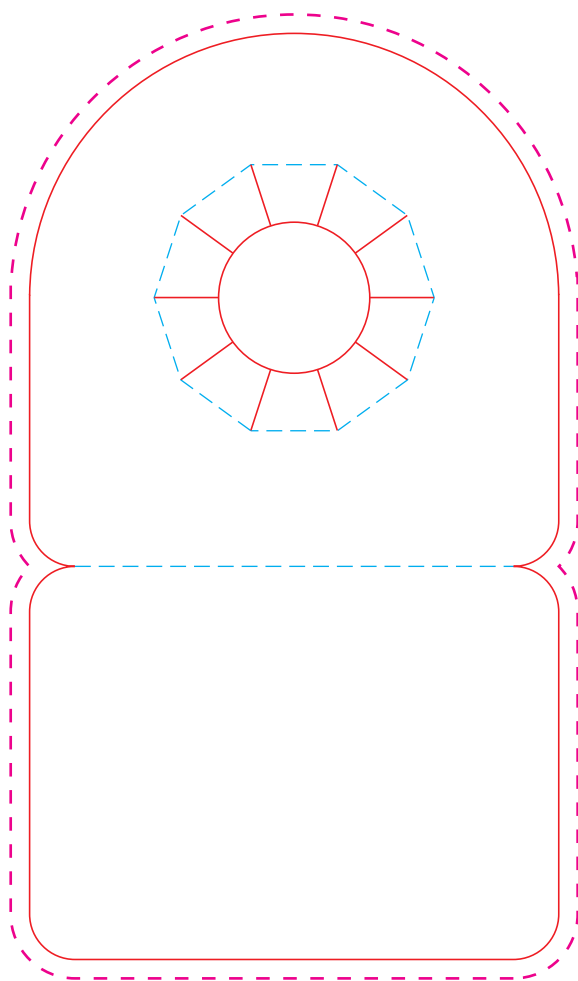


- = Gat / Opening
(variabel tot
vouwperfo)
voor Flessenhals

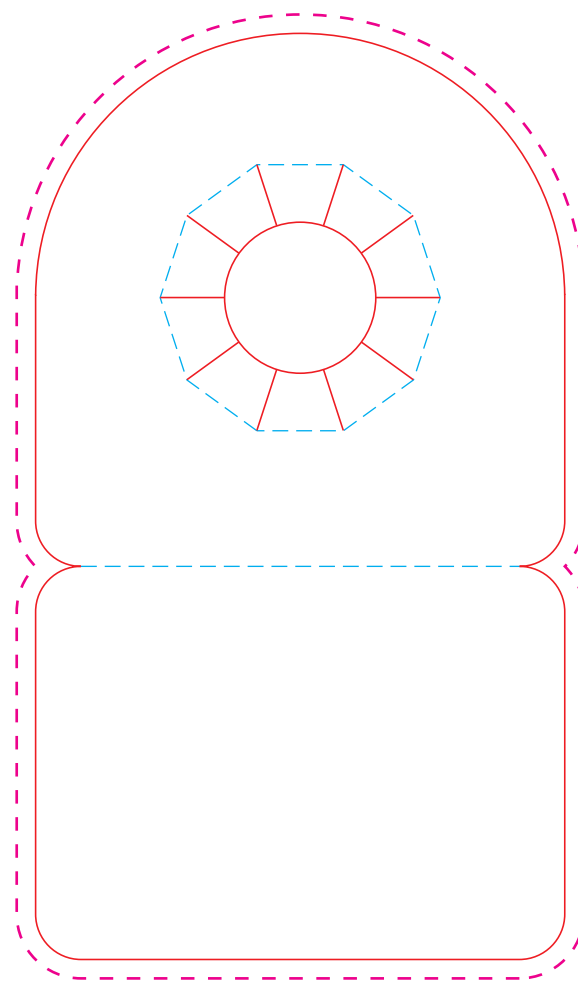
Hals/Neklabel ongevouwen: 70 mm breed

Hals/Neklabel ongevouwen: 70 mm breed

Hals/Neklabel ongevouwen: 122,5 mm hoog



Hals/Neklabel ongevouwen: 122,5 mm hoog



VOOR EN ACHTERZIJDE

Altijd voor uzelf een dummy/model maken en vouwen!

5.22 Halslabel Neklabel 70x122,5mm